



# HALE MAILANI

MAR.2020

OUTLINE

# INTRODUCTION

2005年3月、リゾートライフをコンセプトとして誕生した「Hale Laule`a(ハレ・ラウレア)」。  
『Laule`a=幸福・喜び・平和・友情』という意味のハワイ語です。家族への絆や尊敬の想いがこの建物に込められています。  
それから15年の時が流れ、2020年3月、この地に新たに「Hale Mailani(ハレ・マイラニ)」が誕生します。  
ハワイ語で『Hale=邸宅』『Mailani=おもてなし』を意味します。閑静な住宅街の中にしっかりと溶け込んだ邸宅は爽やかな風が吹き抜けるロビーに一步入った瞬間から特別な時間が流れ、日々の生活にさらなる笑顔をもたらし、心を豊かにしてくれる。そのようなライフスタイルを満喫できる空間を演出してくれます。  
また、全室南向きの広いラナイ(ベランダ)にたっぷりとふりそそぐ太陽の光は地球の力の源であり、夕日を浴びる女性は美しく、朝日を浴びる男性はより強く昼間の光を浴びて遊ぶ子供たちは逞しく成長します。  
自然の恵みを楽しんで地球と人間がひとつに感じられるとき清らかで崇高な気持ちになることでしょう。

## Hale Mailani 完成イメージ



メインエントランス



ロビー・二層吹き抜け

サブエントランス



Hale Laule`a Established Mar.2005



■バルコニータイル  
1階 (TPR-300)  
2・3階 (TPR-200)



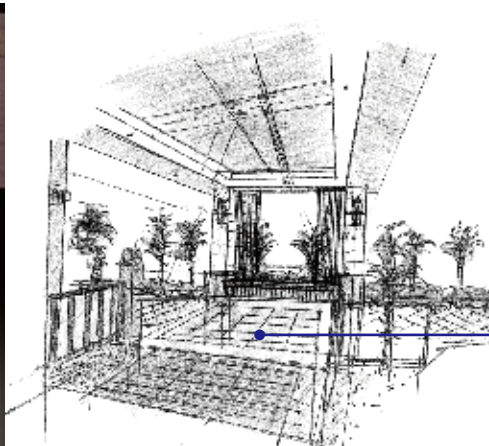
■屋根  
SA-310 (ハイパーブラウンII)



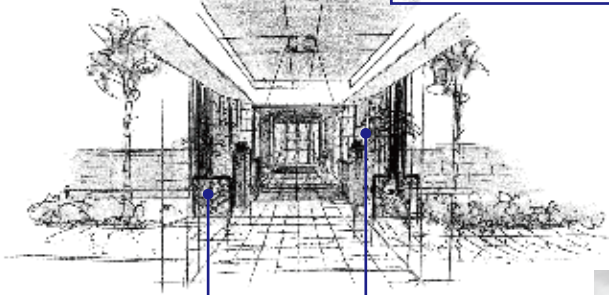
■外壁タイル



■軒天井



■ポーチ床  
アクバルサリート



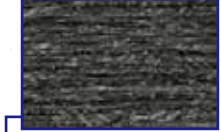
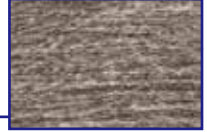
■南側緑地  
マダガスカルウッドストーン



■1階メインエントランスサイドタイル  
TPR-300+SAN-16



■共用廊下



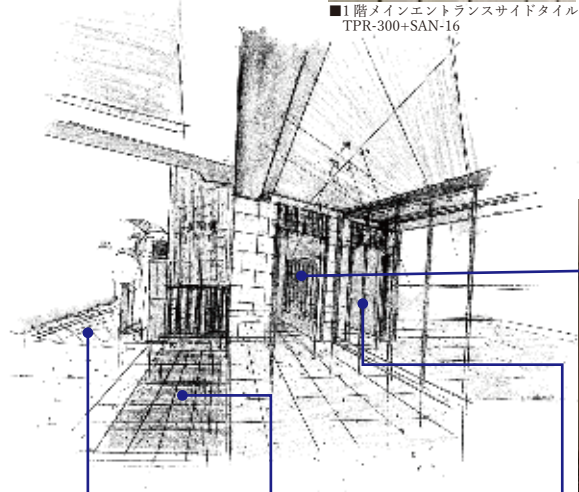
■吹き抜け船底天井  
VW-18006A



■吹き抜け上部  
TJ-10061K



■吹き抜け梁  
VG-635A



■南側アプローチ床  
スノーフレック



■メインエントランスポーチ  
アーティス パボル



※イメージ図



■ポスト (投入口側)

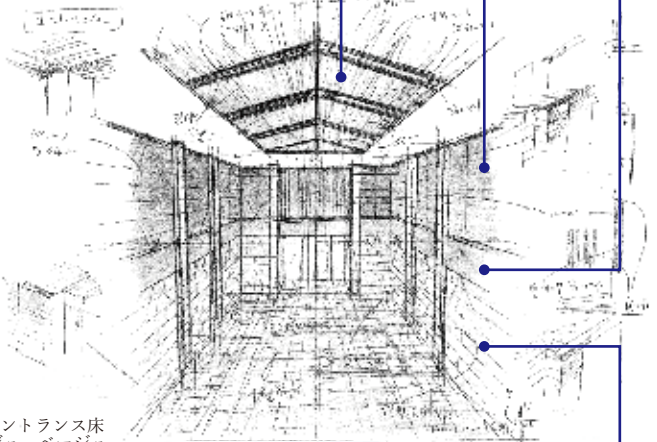


※イメージ図

■EV



■インターホンパネル



■1階エントランス床  
モルジュ ペーヴェ



※イメージ図

■エントランス壁 琉球石灰岩

# tiles



タイルメーカー数十社、数千種類のタイルから半年以上かけて厳選  
デザイン・機能性を徹底的に追及し、琉球石灰岩 など 20 種類以上のタイル・天然石をセレクト  
植栽や環境に馴染むアースカラーを基調としながらも、エッジの効いた個性豊かな表情をもつ

## 琉球石灰岩

琉球石灰岩は、今から数万年以上前に海中の珊瑚や貝殻などが堆積してできた多孔質の堆積岩です。  
沖縄本島中部、南部、また宮古島、多良間島、久米島など沖縄諸島全域に存在しており  
保温性、通気性に優れている特長と、珊瑚等の化石模様が織りなす味わい深い素材感により  
沖縄では古くから城壁・石垣・階段など、さまざまな場所に使用されてきました。  
美しい象牙色と大小の孔を無数にもった天然素材なので、タイルや御影石にはない、  
やわらかな印象を建築物に与えることができます。自然の堆積岩ならではのランダムな模様は  
人工物には真似のできないナチュラルな魅力にあふれています。 ※「琉球石灰岩.COM」より引用





# inside view image

A-type



D-type



# A type

■壁・天井 WVP2359



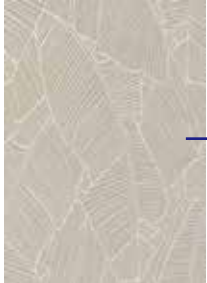
■寝室1 アクセントクロス



■トイレアクセントクロス



■リビングアクセントクロス



■ドアハンドル  
GOM8800

【カラー】ブラック A (FU914)

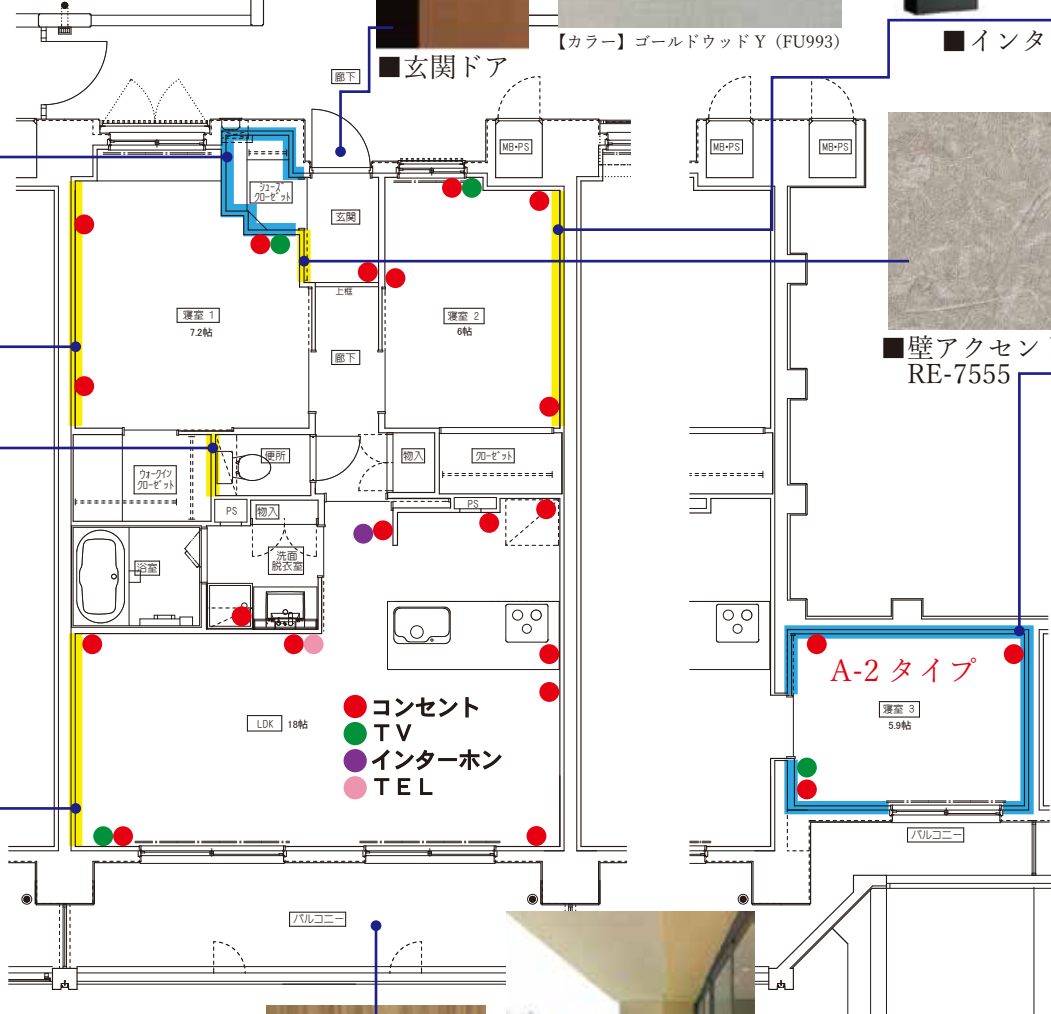
【カラー】ゴールドウッド Y (FU993)

■玄関ドア

■インターホン

■寝室2 壁アクセント  
RF-6572

■リビング天井  
※4Fのみ



■壁アクセント  
RE-7555

■壁・天井  
FE6244

■洗面所床  
PG-4509

■トイレ床  
FS3015

■キッチン床  
PST2199

■室内扉・引戸 WS-5115E



■引手・レバーハンドル



■フローリング



A-2 寝室3・廊下・LDK DRGX-GOK  
(グレイジュオーク柄)

寝室1・2 DRGX-RNT  
(ルーチェナット柄)

■バルコニー床  
PX-802



# B type



■リビング天井  
※4Fのみ



■壁・天井 WVP2359



■ドアハンドル  
GOM8800



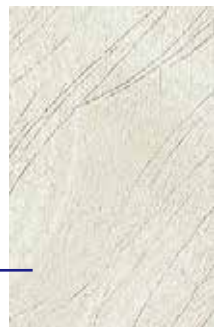
■玄関ドア

【カラー】ブラック A (FU914)

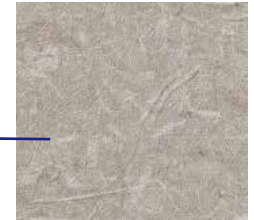
【カラー】ゴールドウッド Y (FU993)



■インターホン



■寝室2壁アクセント  
RF-6572



■壁アクセント  
RE-7555



■洗面床  
FS3016



■トイレ床  
FS3015



■寝室1アクセントクロス

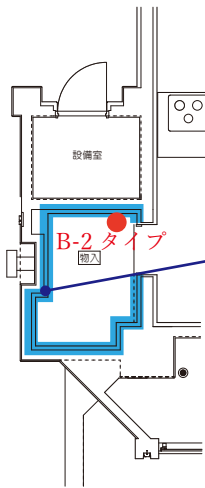
■壁・天井  
RE-7555

■トイレアクセントクロス

■リビングアクセントクロス



■キッチン床



B-2タイプ  
物入

B-3タイプ

- コンセント
- TV
- インターホン
- TEL

■フローリング



寝室1・2 DRGX-RNT  
(ルーチェナット柄)



B-2物入・B-3寝室3・廊下・LDK  
DRGX-GOK (グレージュオーク柄)



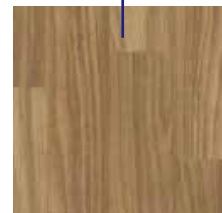
■引手・レバーハンドル



■室内扉・引戸 WS-5115E



※イメージ



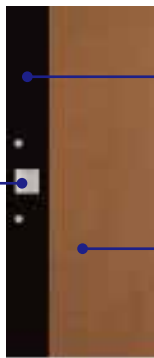
■バルコニー床  
PX-802



# C type



■ ドアハンドル  
GOM8800



■ 玄関ドア



【カラー】ブラック A (FU914)



【カラー】ゴールドウッド Y (FU993)



■ インターホン



■ リビング天井  
※4Fのみ



■ 壁・天井 WVP2359

■ フローリング



■ 寝室1 DRGX-RNT  
(ルーチェナット柄)

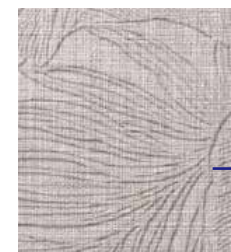


■ 寝室2・廊下・LDK DRGX-GOK  
(グレージュオーク柄)

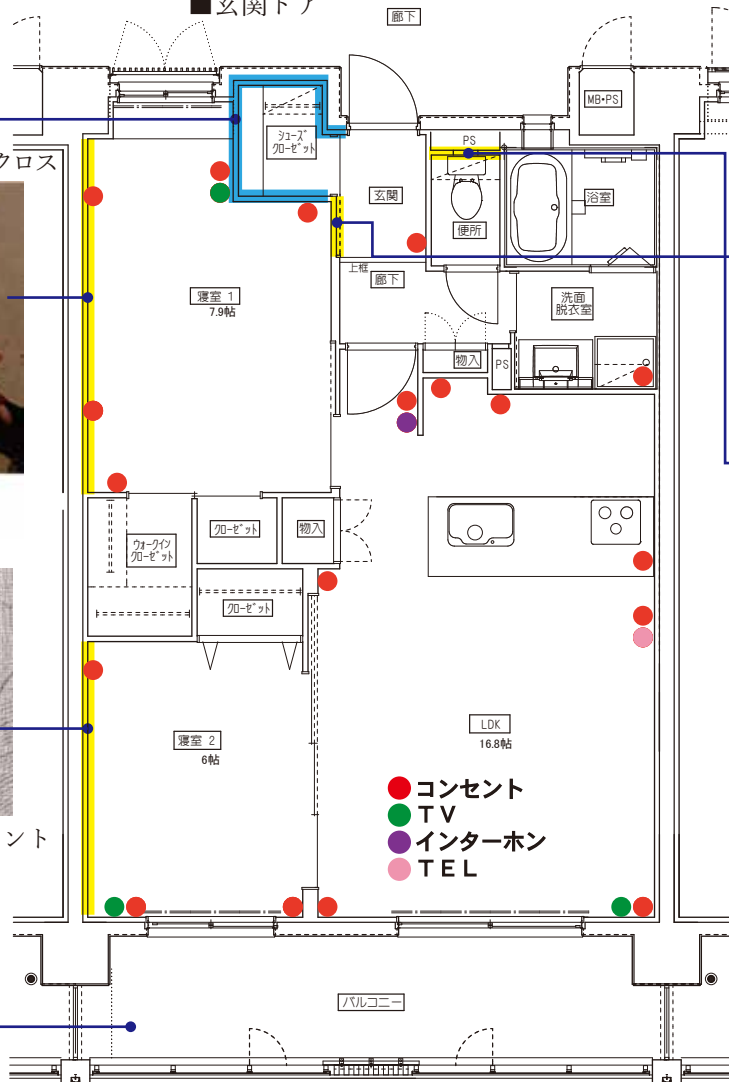
■ 寝室1アクセントクロス



※イメージ



■ 寝室2壁アクセント  
RF-6531



■ 壁・天井  
RE-7555



■ トイレ床  
FS3015



■ キッチン床  
※イメージ



■ 洗面床  
FS3016



■ トイレアクセントクロス



■ 引手・レバーハンドル



※イメージ



※イメージ



■ バルコニー床  
PX-802



■ 室内扉・引戸 WS-5115E

# D type

■壁・天井 WVP2359



■壁アクセント  
HF-1005



■ドアハンドル  
GOM8800



【カラー】ブラック A (FU914)



【カラー】スタイリッシュグレー (FU131)

■玄関ドア

■インターホン



■リビング天井  
※4Fのみ

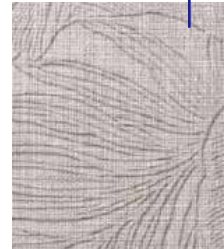


■寝室1アクセントクロス



※イメージ

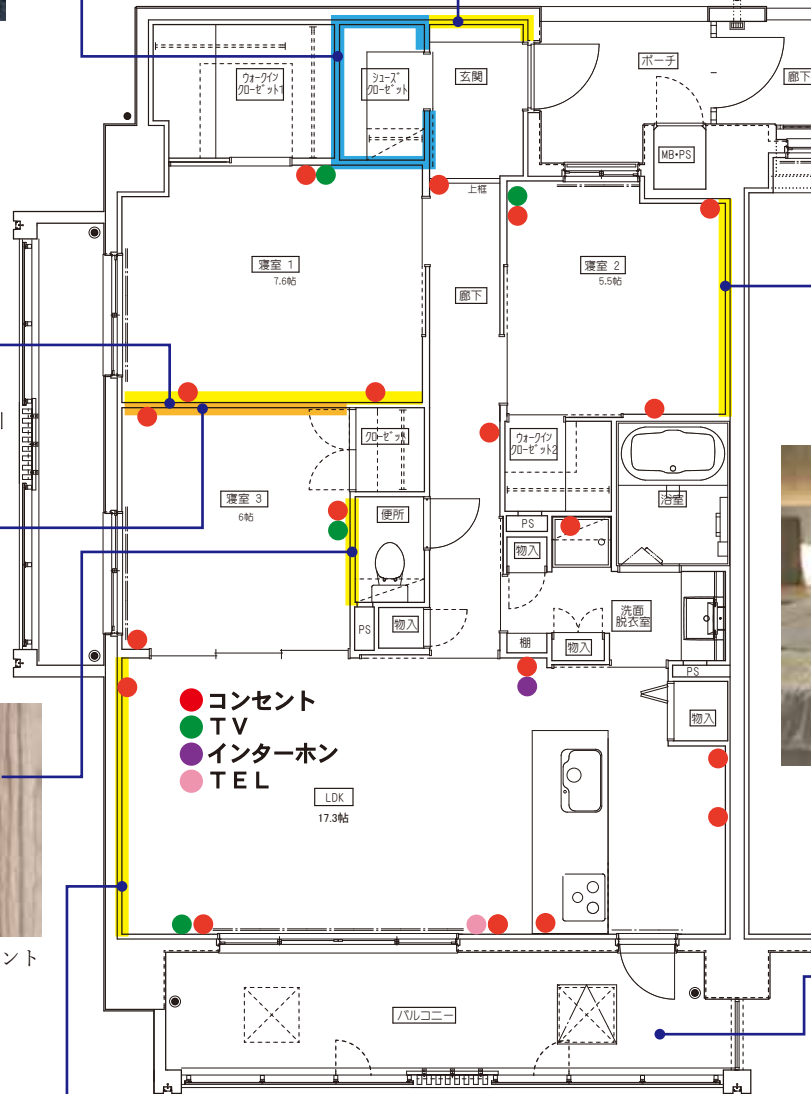
■寝室3壁アクセント  
RF-6531



■リビングアクセントクロス



■トイレ壁アクセント  
HF-1005



■寝室2壁アクセント  
RF-6572



■キッチン床



■洗面床  
FS3016



■トイレ床  
FS3015



■引手・レバーハンドル



■室内扉・引戸 WS-5115E



■バルコニー床  
PX-802



※イメージ

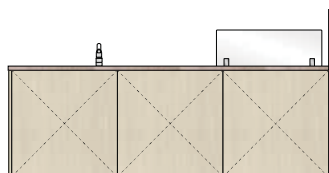
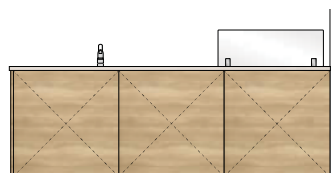
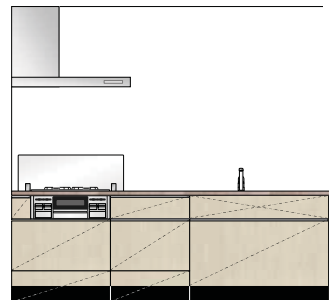
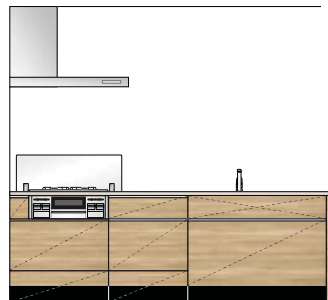
■フローリング



寝室1・2DRGX-RNT  
(ルーチェナット柄)

寝室3・廊下・LDK DRGX-GOK  
(グレイジュオーク柄)

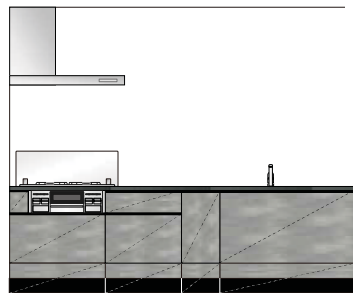
A・Bタイプ W2400



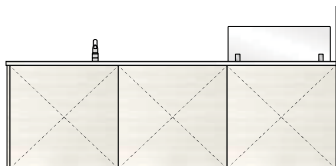
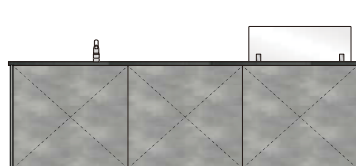
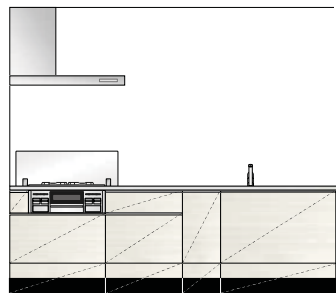
■キッチンAタイプ面材  
AY-2600KM

■キッチンBタイプ面材  
ANY1939KM

Cタイプ W2700



Dタイプ W2550



■キッチンCタイプ面材  
TJ-10122K

■キッチンDタイプ面材  
ANY2250KM

### DOOR & KNOB & WORKTOP

- ◆メラミン化粧板 左右R
- ◆レール引手
- ◆人造大理石 アクシーマシリーズ
- ◆D950

	ワークトップ	扉カラー	引手		ワークトップ	扉カラー	引手
Aタイプ				Cタイプ			
	ソリッドベージュ	AY-2600KM	PA59-S		ソリッドダーク	TJ-10122K	TK-61BK
Bタイプ				Dタイプ			
	グラッドグレージュ	ANY1939KM	PA59-Z		ソリッドホワイト	ANY2250KM	PA59-S

### SINK

- ◆Zシンク(静音仕様)
- シンクの中央にくぼみをつけて中華鍋なども洗えるスペースを確保しました。小物置きもついて便利です。



カウンタークリーン  
GPT-8030C-P65  
取付金具角タイプ CBK-1S



### TAP

- ◆シングルレバー水栓
- ◆KXS870J-1-T
- ◆回転規制無し



### GAS STOVE

- ◆Cタイプ
- ◆3口ガスコンロ
- ◆TN72WV75CB
- ◆A・B・Dタイプ
- ◆3口ガスコンロ
- ◆TN72WV60CB



W=750/600 シルバーフェイス  
ハイパーガラスコートトップ  
コンロ汁受皿レス  
温度調節機能  
水無両面焼グリル



Siセンサーコンロ

### RANGE HOOD

- ◆SVNS-904
- ◆ステンレスサイドフード
- ◆ホーロー整流板付



油煙を吸い込む整流板は、汚れの染み込まないホーロー製なので、しつこい汚れもサッとひと拭き。取外しも簡単なので、気になる裏側の汚れもお手入れしやすく、すっきり丸洗いができます。

### FLOOR CABINET

- ◆引出し



シンクキャビネット  
巾木収納



A、Bタイプのみ  
シンクキャビネット  
巾木固定1段スライド



ガスキャビネット  
巾木収納  
小引出し付



3段引出  
巾木収納





CG合成によるイメージ画像です。  
窓サッシはイメージであり、選定仕様には含まれていません。


### ご選定カラー

<p>壁：アセントが 裨</p>  <p>HN663 ゲークオナルナット</p>	<p>壁：バーガ 裨</p>  <p>HN642 カド'ゲ'レインライト</p>	<p>浴槽</p>  <p>NW1 初斗</p>
<p>浴槽エブロン</p>  <p>FW1 初斗</p>	<p>床</p>  <p>F6108 ゲ'ラコトライト'ラウ</p>	



### くるりんポイ排水口

うずのチカラでキレイにする。  
お掃除カンタン排水口。



STEP1  
お湯を吹きかけ、まとまったゴミを洗い落とす。

STEP2  
中もスッキリ。最後まで手が届きます。

※効果的なうず流しを発生させるためには、浴槽水位が150mm以上必要です。

### キレイサーモフロア

汚れやすい床をキレイに。冷たい床も解決。



キレイサーモフロアの断面イメージ

- 表面樹脂層
- 暖房配線層(ヒーター)
- 断熱層(発泡スチロール)
- 床材層(強化繊維入り)
- 4面パッキン(全面密封)
- 床材固定機能(固定剤)

### ラウンドライン浴槽

なめらかな曲線がソフトな印象を与えるシンプルデザイン。  
浴槽上部を最大限広くとった、ゆったり入浴できる形状です。



操作ボタン 排水栓  
フッシュウォッシュ排水栓  
(メタル調)

### 洗い場側水栓



壁付サーモ水栓(クロマーレS)・エコフルシャワー(メタル調)

### 化粧棚



ご選定カラー  
FW1(ホワイト)  
とろどカスリムカウンター  
CT-700A(3)-SET/FW1

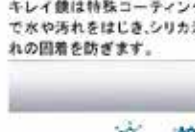
### 照明



天井付(ネールライト(LEDランプ60W相当))  
LDA-N1-1A

### ミラー

キレイ鏡は特殊コーティングで水や汚れをはじき、シリカ汚れの固着を防ぎます。



ワイドミラー  
KGM-15240S-C

### 収納



小物フック付収納棚275mm(クリア)×2段  
NT-275A(1)R-2-1S/CO1+CH

### ドア



ガラスパネル  
ハンドル  
(メタル調)

ご選定カラー  
本体カラー  
S1(シルバー)

開き戸【11mm 段差】(800#)  
UDY-800206UR(29)/S1-P2-M

### スライドバー



スライドバー(メタル調)  
BF-FB27(1000)-PU3

### タオル掛

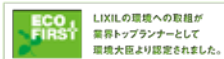


タオル掛(メタル調)  
KF-61S-PU1

### ランドリーパイプ



ブラケット×2組  
(メタル調)  
LAP-1382S-Y/CH(×1本)



◆お願い  
 ・商品によっては、改良などにより仕様、寸法、カラーなどに多少の変更が生じる場合がありますのでご了承ください。  
 ・商品写真は印刷のため、現物と若干異なる場合がありますので、実際の商品見本でお確かめください。  
 ・商品写真は参考例です。実際には花瓶や小物等を置かれる場合は、落下等の事故がないように取り扱いにご注意ください。  
 ・表示価格、商品代以外のメーカー希望の売価、送料、工費、消費税、セット写真の小物など別途ご負担をお願いいたします。  
 ・掲載内容及び写真・図版の無断転載はかたくお断りします。(許可なく転載・流用した場合、損害賠償が発生します。)



09合成によるイメージ画像です。  
意サッシはイメージであり、選定仕様には含まれていません。

### ■ ご選定カラー

#### 壁パネル



HW662  
ウォールナット

#### 浴槽



NW1  
ホワイト

#### 浴槽エプロン



FW1  
ホワイト

#### 床

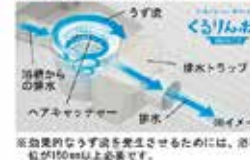


FG105  
グランドライトグレー



### くるりんポイ排水口

うずのチカラでキレイにする。  
お掃除カンタン排水口。



※効果的なうず流しを発生させるためには、浴槽水圧が150mm以上必要です。

ゴミ捨ては2ステップだけ。



お湯をぬきます。まとまったゴミを落とす。  
中もスッキリ。奥まで手が届きます。

### ラウンドライン浴槽

なめらかな曲線がソフトな印象を与えるシンプルデザイン。  
浴槽上部を最大幅広くとった、ゆったり入浴できる形状です。



操作ボタン 緑水栓  
フッシュワンウェイ排水栓  
(メタル調)

### キレイサーモフロア

汚れやすい床をキレイに。冷たい床も解決。



キレイサーモフロアの断面イメージ

※取付時注意

床下断熱材を必ず取り除く

断熱材を必ず取り除く

断熱材を取り除いた後

断熱材を取り除いた後

断熱材を取り除いた後

断熱材を取り除いた後

### 洗い場側水栓



選付サーモ水栓(クロマールS)・エコフルシャワー(メタル調)

### 化粧棚



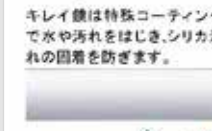
ご選定カラー  
FW1(ホワイト)  
とろびかスリムカウンター  
CT-700A(3)-SET/FW1

### 照明



天井付パネルライト(LEDランプ100個)  
LDA-N2-1A

### ミラー



キレイ鏡は特殊コーティング  
で水や汚れをはじき、シリカ汚  
れの固着を防ぎます。  
ワイドミラー  
KGM-15240S-C

### 収納



小物フック付収納棚275mm(クリア×2段)  
NT-275A(1)R-2-1S/C01+CH

### ドア



ご選定カラー  
本体カラー  
S1(シルバー)  
横き戸[11mm段差](803#)  
UDY-8002006UR(29)/S1-P2-M

### スライドバー



スライドバー(メタル調)  
BF-FB27(1000)-PU3

### タオル掛



タオル掛(メタル調)  
KF-61S-PU1

### ランドリーパイプ



ブラケット×2組  
(メタル調)  
LAP-1382S-Y/CH(×1本)



CG合成によるイメージ画像です。  
窓サッシはイメージであり、選定仕様には含まれていません。

■ ご選定カラー

壁：アケトガ 裨 壁：バーガ 裨 浴槽



HN747  
組石グレ

浴槽エプロン



FW1  
ホワイト



HN651  
ジョイントド ホワイト

床



F6101  
グラニトグレー

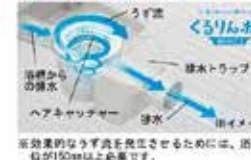


NW1  
ホワイト



くるりんポイ排水口

うずのチカラでキレイにする。  
お掃除カンタン排水口。



ゴミ捨ては2ステップだけ。



キレイサーモフロア

汚れやすい床をキレイに。冷たい床も解決。



ラウンドライン浴槽

なめらかな曲線がソフトな印象を与えるシンプルデザイン。  
浴槽上部を最大限広くとった、ゆったり入浴できる形状です。



洗い場側水栓



壁付サーモ水栓(クロマールS)・エコフルシャワー<メタル調>

化粧棚



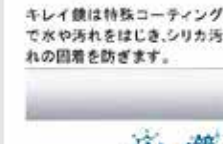
二選定カラー  
N11(ブラック)  
とるどカスリムカウンター  
GT-700A(3)-SET/N11

照明



天井付(ネールライト(LEDランプ60W相当))  
LDA-N1-1A

ミラー



ワイドミラー  
KGM-15240S-C

収納



小物フック付収納棚275mm(クリア)×2段  
NT-275A(1)R-2-1S/CO1+CH

ドア



開き戸【11mm 段差】(800#)  
UDY-800206UR(29)/S1-P2-M

スライドバー



スライドバー<メタル調>  
BF-FB27(1000)-PU3

タオル掛



タオル掛<メタル調>  
KF-61S-PU1

ランドリーパイプ



ブラケット×2組  
<メタル調>  
LAP-1382S-Y/CH(×1本)

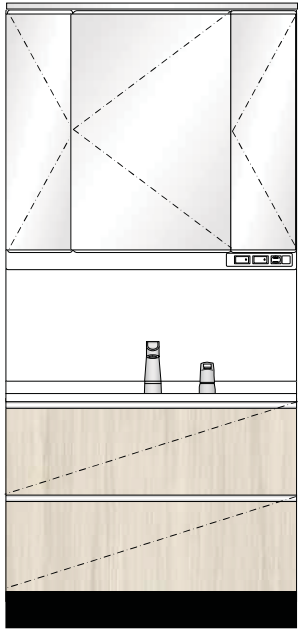
◆お願い  
・商品によっては、改良などにより仕様、寸法、カラーなどに多少の変更が生じる場合がありますのでご了承ください。  
・商品写真は印刷のため、現物と若干異なる場合がありますので、実際の商品見本でお確かめください。  
・商品写真は参考例です。実際に花瓶や小物等を置かれる場合は、落下等の事故がないように取り扱いにご注意ください。  
・表示価格は、商品代のみのメーカー希望小売価格で、送料費・工事費・消費税、セット写真の小物など別途ご負担をお願いいたします。  
・掲載内容及び写真・図版の無断転載はかたくお断りします。(許可なく転載・流用した場合、損害賠償が発生します。)



# LAVATORY

## IMAGE

A・B・Cタイプ  
W900



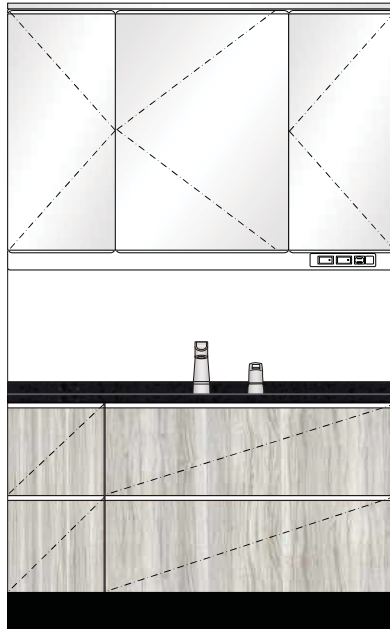
■洗面 タオル掛け  
※Cタイプ  
KC-067  
レール引手 PA59 専用タオルリング



■洗面 Aタイプ面材  
ANY10191KM

※イメージにつき、実際の仕様とは異なる場合があります。

Dタイプ  
W1200



■洗面 タオル掛け  
※A・B・Dタイプ  
SC-610-XC



■洗面 B・C・Dタイプ面材  
ANY538KM

Takara standard

2019年11月20日

## DOOR & KNOB

- ◆メラミン化粧板 左右1.5R
- ◆レール引手

	扉カラー	引手		扉カラー	引手
Aタイプ			Cタイプ		
	ANY10191KM	PA59-Z		ANY538KM	PA59-S
Bタイプ			Dタイプ		
	ANY538KM	PA59-S		ANY538KM	PA59-S

## COUNTER/BOWL

- 【A・B・Cタイプ】
- ◆人造大理石カウンター 一体型スクエアボウル
  - ◆フレンジレス排水栓

Aタイプ



ファインベージュ

B・Cタイプ



ファインホワイト



## TAP

- ◆シングルレバー式ハンドシャワー水栓
- ◆KM8207TETK



シャワーヘッド引出式



1WAYプッシュ切替



シャワー 泡沫吐水

- 【Dタイプ】
- ◆高級人造石カウンター フィオレストーン
  - ◆陶器ボウル L=250 (ボウルカラー: ホワイト)



ジュエルブラック

## MIRROR CABINET

- ◆三面鏡 (裏面収納タイプ) 照明付

- ◆A・B・Cタイプ L=900
- Dタイプ L=1200



## FLOOR CABINET

- ◆引出し





写真はイメージです

### 手洗いしやすいボウル

従来に比べて深さが増して手洗いしやすく、水はぬしにくいボウル形状に。



※写真はイメージです。

### 節水を支える3つの技術

少ない水でも汚れを落とすトルネード洗浄、セフィオンテクト、フチなし形状。



※写真はイメージです。  
※従来品の詳細はカタログを参照ください。

### 超節水

便器洗浄水量を13Lから4.8Lへ。従来の節水トイレに比べて約71%も節水。



## 組み合わせ便器 ピュアレストQR

飾らないシンプルな節水トイレ

便器 CS230B#NW1  
タンク SH233BA#NW1

### Color Variation



ホワイト



写真はイメージです

### 機能一覧

ノズルきれい	セルフクリーニング	プレミスト	クリーン樹脂 / クリーンノズル	抗菌
便ふた着脱	本体フタタッチ着脱	ノズルそうじ	おしり洗浄	やわらか洗浄
ビデ洗浄	ムーブ洗浄	水勢調節 / 洗浄位置調節	タイマー節電	おまかせ節電
便座・便ふたソフト閉止	オートパワー脱臭 / 脱臭	暖房機能	着座センサー	リモコン

※写真はイメージです。

### ノズルきれい

きれい除菌水が、ノズル外側だけでなく、ノズル内部の通水路も自動で洗浄・除菌。きれいが長持ちします。



※写真はイメージです。

### プレミスト

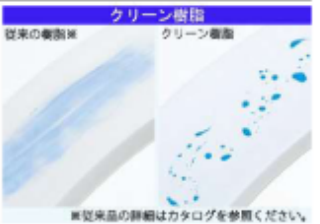
自動で便器にミストをふきつけ、汚れをつきにくく、落ちやすくする新技術。



※写真はイメージです。

### クリーン樹脂

防汚効果の高いクリーン樹脂で、汚れをはくから、サッとひとふきでお手入れができます。



※従来品の詳細はカタログを参照ください。

## 便座 ウォッシュレットS1

スッキリそでなし、空間ひろびろ。「ノズルきれい」でノズル洗浄・除菌。

TCF6542#NW1

### ガラス棚付ダブルペーパーホルダー



### タオル掛け



KAWAJUN

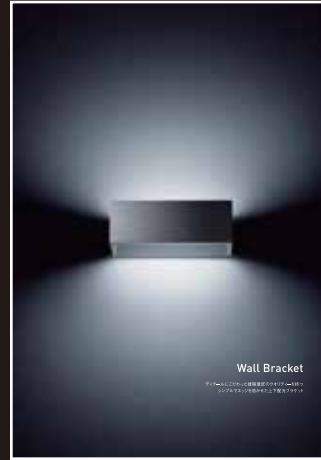


DAIKO

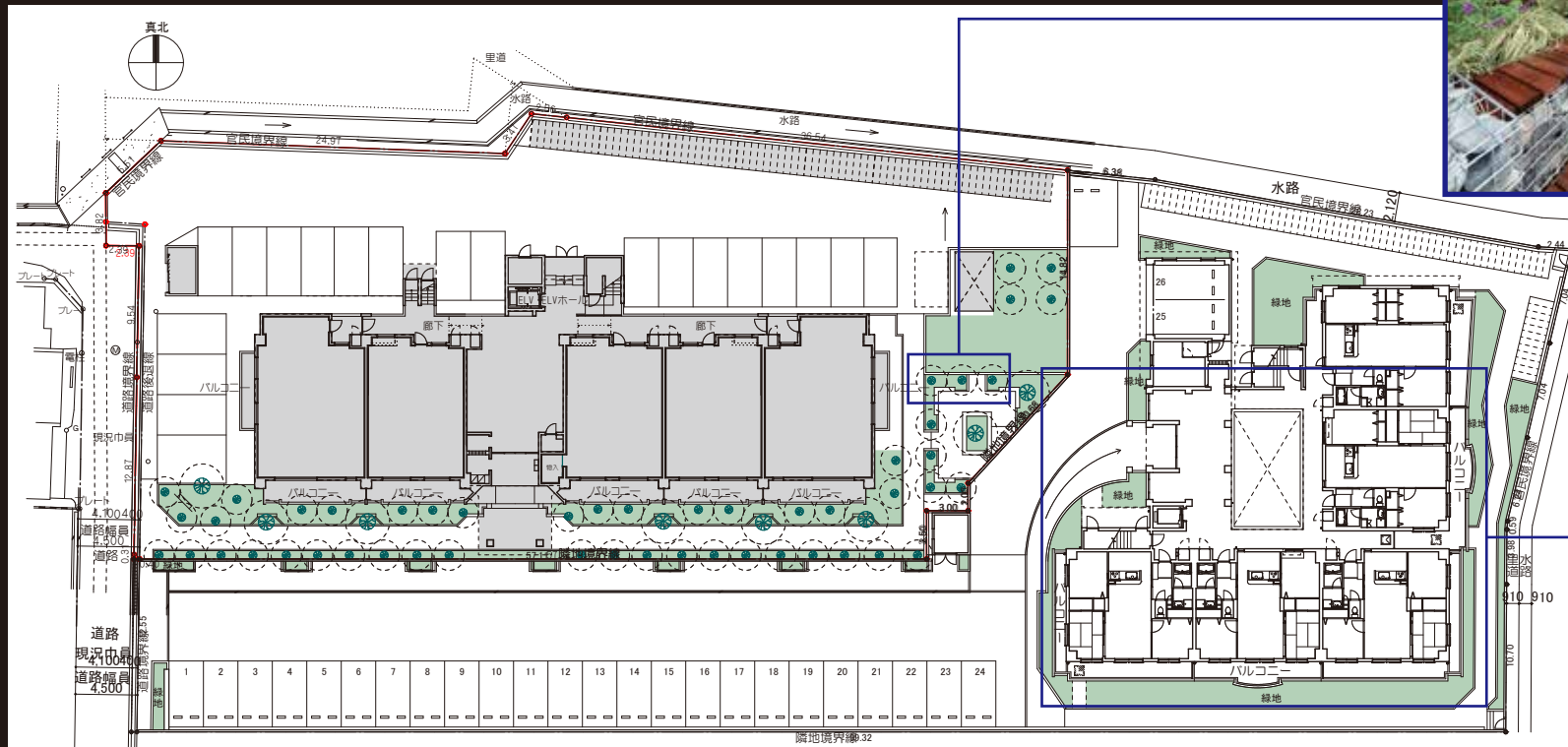
# Lights DAIKO 社「ZERO」シリーズ採用

# ZERO

LANDSCAPE LIGHTING ZERO



# PLANTS



Hale Laule`a



■ ココスヤシ



■ チャメロプス  
ファミリス・セリフェラ



■ ストレリチア



■ ドラセナ



■ コルディリネ



■ ユッカロストラータ



■ ニューサイラン

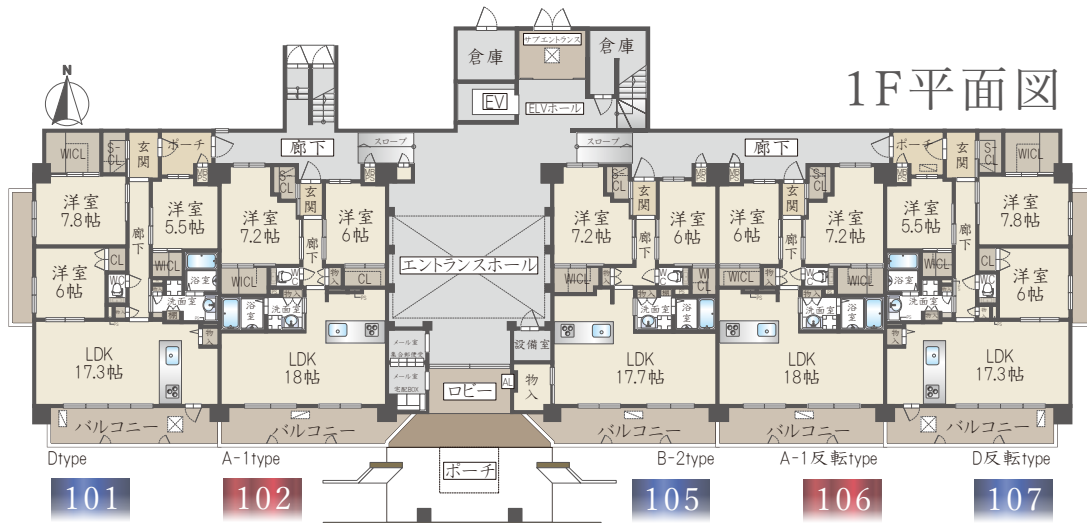
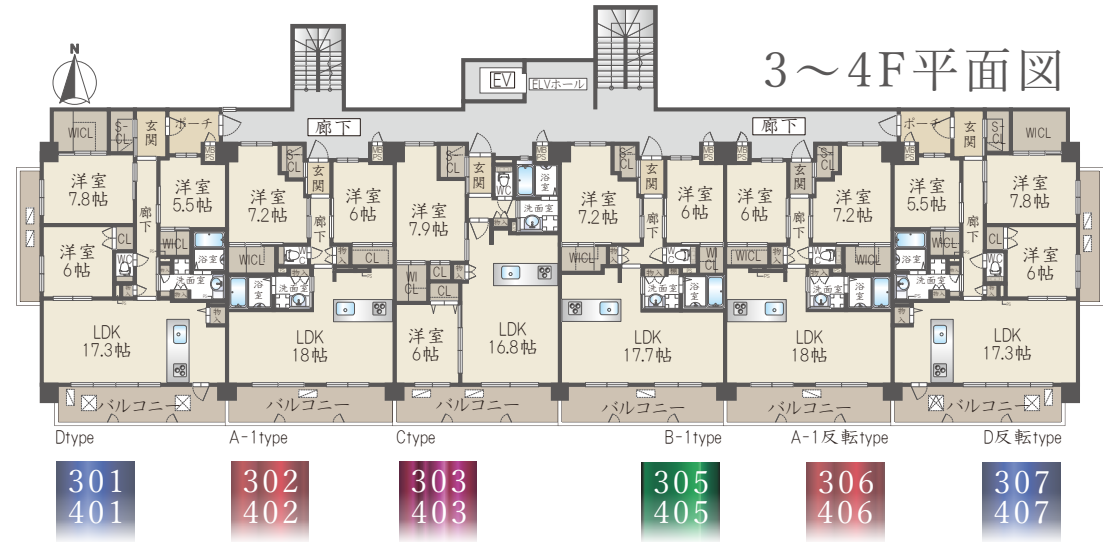


■ ユッカグロリサ  
ブライトスター

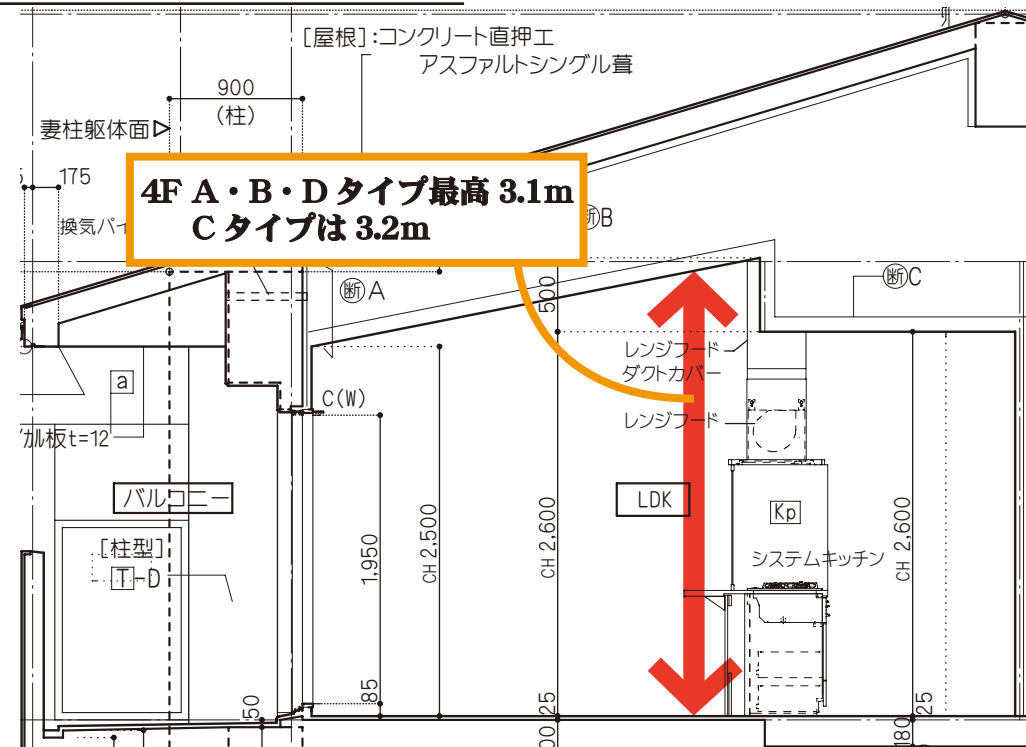


■ ブラヘアアルマータ

# FLOOR PLAN



天井高 3.1 ~ 3.2m と開放感溢れる LDK



※図面、設備、概要などが現況と相違する場合、現況を優先致します。

# 物件概要

- 名称 … Hale Mailani(ハレ マイラニ)
- 所在地 … 茨木市橋の内3丁目13-4  
(弊社管理物件ハレ・ラウレア西側)
- 交通 … 阪急京都線 総持寺駅 徒歩10分  
JR京都線 JR総持寺駅 徒歩20分
- 築年月 … 2020年3月完成予定
- 人居予定 … 2020年3月下旬
- 構造 … 鉄筋コンクリート造 地上4階建
- 総戸数 … 22戸
- 間取り … 2LDK・2LDK+N・3LDKtype
- 専有面積 … 71.85~89.06㎡
- 条件 … 右ページ参照
- 学区 … 東小学校/東雲中学校

- 主要設備 … 【本体設備】  
AL/EV/バリアフリー/防犯カメラ/宅配ボックス  
集合郵便受け/NET無料(NTTフレッツ光)
- 【各戸設備】  
ダブルロック/TVモニターホン/S-CL/W-CL  
バルコニー物干し/ガス給湯  
システムカウンターキッチン(ガスコンロ3口)  
室内洗濯機置場/三面鏡洗面台/温水洗浄便座  
浴室type(1418)/浴室乾燥機/浴室物干し/追焚機能

- バイク置場 … 月額1,000円(税別)1台/50cc以上
- 自転車置場 … 各戸専用自転車置場
- 管理会社 … 掛谷不動産株式会社  
茨木市舟木町2番1号シャトー黒田ビル 2階
- 取引態様 … 専任
- 備考 … 借家人賠償保険加入条件付  
保証会社加入条件付(法人契約は除く)  
カケサポ月額500円(税別)

**掛谷不動産株式会社** 営業部 072-636-1110  
管理部門 072-638-3961

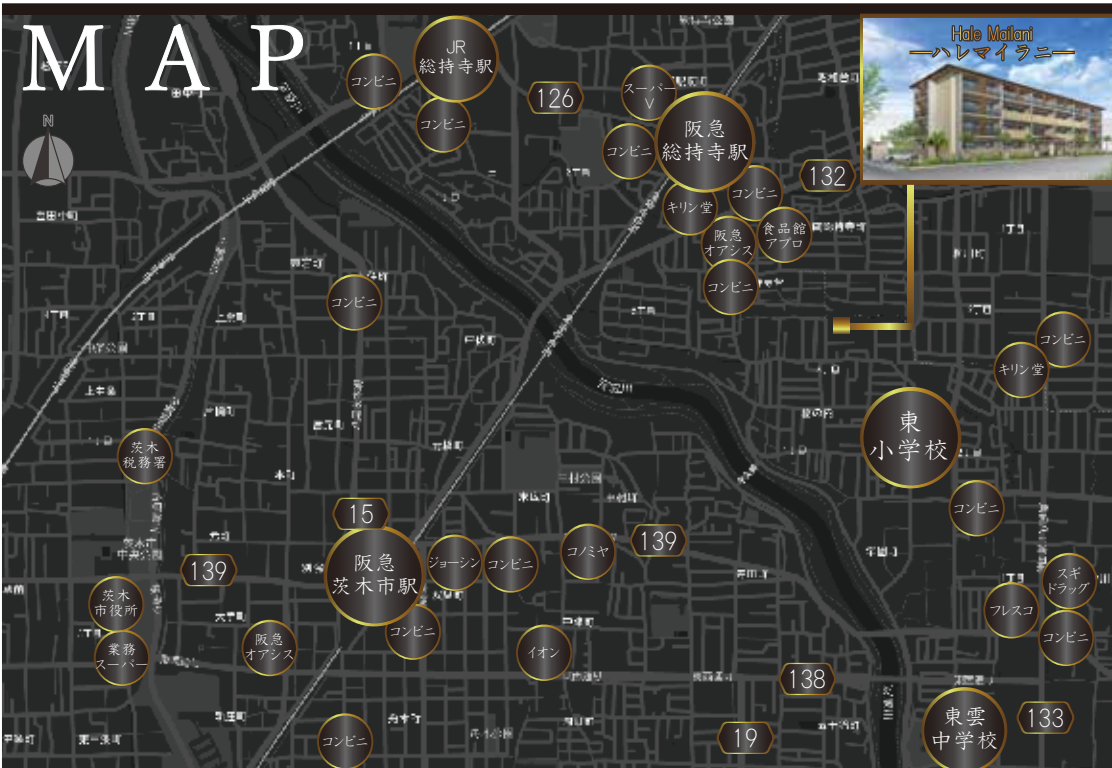
〒567-0828 大阪府茨木市舟木町2-1シャトー黒田ビル mail: info@0726.co.jp ホームページ: http://www.0726.co.jp  
【営業日時/月~金9:30~18:30 土日9:30~18:30】【定休日/毎週水曜日】

# 募集条件

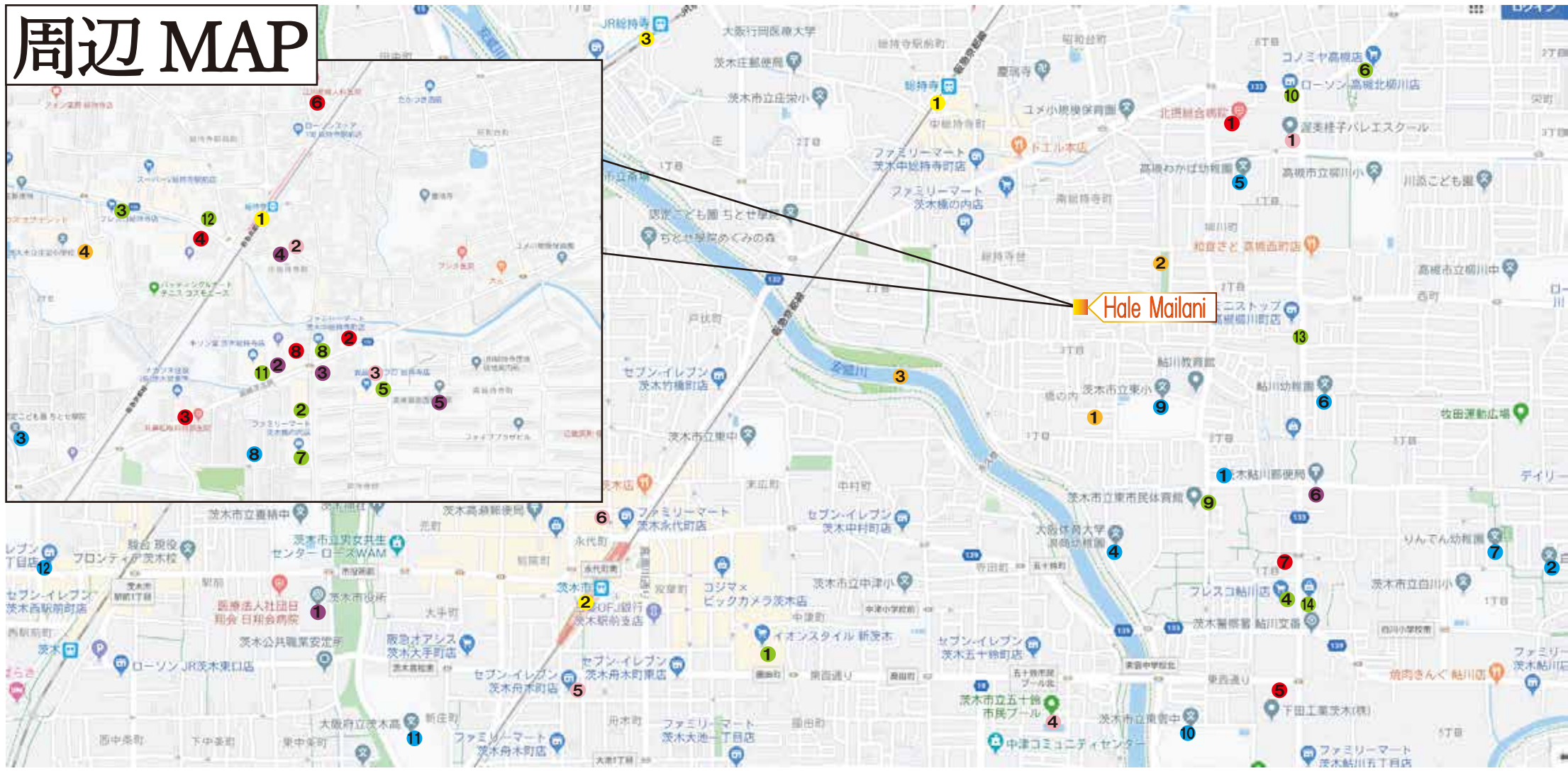
4F	号/間取 部屋 type 専有面積 賃料 共益費	401/3LDK D type 89.06㎡ 148,000円 12,000円	402/2LDK A-1 type 71.90㎡ 125,000円 11,000円	403/2LDK C type 71.85㎡ 125,000円 11,000円	405/2LDK B-1 type 71.90㎡ 125,000円 11,000円	406/2LDK A-1反転 type 71.90㎡ 125,000円 11,000円	407/3LDK D反転 type 89.06㎡ 148,000円 12,000円	
	号/間取 部屋 type 専有面積 賃料 共益費	301/3LDK D type 89.06㎡ 145,000円 12,000円	302/2LDK A-1 type 71.90㎡ 123,000円 11,000円	303/2LDK C type 71.85㎡ 123,000円 11,000円	305/2LDK B-1 type 71.90㎡ 123,000円 11,000円	306/2LDK A-1反転 type 71.90㎡ 123,000円 11,000円	307/3LDK D反転 type 89.06㎡ 146,000円 12,000円	
2F	号/間取 部屋 type 専有面積 賃料 共益費	201/3LDK D type 89.06㎡ 144,000円 12,000円	202/3LDK A-2 type 81.69㎡ 132,000円 12,000円	吹抜		205/3LDK B-3 type 81.69㎡ 132,000円 12,000円	206/2LDK A-1反転 type 71.90㎡ 122,000円 11,000円	207/3LDK D反転 type 89.06㎡ 145,000円 12,000円
	号/間取 部屋 type 専有面積 賃料 共益費	101/3LDK D type 89.06㎡ 140,000円 10,000円	102/2LDK A-1 type 71.90㎡ 120,000円 9,000円	エントランス		105/2LDK+N B-2 type 75.80㎡ 125,000円 9,000円	106/2LDK A-1反転 type 71.90㎡ 120,000円 9,000円	107/3LDK D反転 type 89.06㎡ 142,000円 10,000円

敷金 1ヶ月	礼金 2ヶ月	駐車場 9,000円~11,000円(税別)	インターネット 無料(プロバイダ料金含む※)
-----------	-----------	---------------------------	---------------------------

※最新の空室情報は弊社、管理部にお問い合わせ下さい。 ※プロバイダは(株)NITぶららとなります。



# 周辺MAP



交通	マツヨリからの距離	徒歩
1 阪急電鉄京都線 快速急行利用 (大阪梅田 25分 京都河原町 33分 大阪空港 34分)	800m	10分
2 阪急電鉄京都線 茨木市駅	1500m	19分
3 JR 京都線 新快速利用 (新大阪 10分 大阪 15分 京都 24分)	1500m	19分

学校	マツヨリからの距離	徒歩
1 保育所 鮎川保育所	750m	9分
2 保育園 白川敬愛保育園	1700m	20分
3 保育園 認定こども園 ちとせ学院	850m	11分
4 幼稚園 大阪体育大学浪商幼稚園	700m	8分
5 幼稚園 高槻わかば幼稚園	800m	10分
6 幼稚園 鮎川幼稚園	850m	10分
7 幼稚園 りんでん幼稚園	1500m	18分
8 幼稚園 茨木東邦幼稚園	450m	5分
9 小学校 茨木市立東小	400m	5分
10 中学校 茨木市立東雲中学校	1200m	15分
11 高校 大阪府立茨木高等学校	2200m	
12 高校 大阪府立春日丘高等学校	3500m	
中・高一貫 追手門学院中学校・高等学校	2500m	
大学 立命館大学大阪いばらきキャンパス	4000m	
大学 追手門学院大学総持寺キャンパス	2300m	

マツヨリからの距離	徒歩
800m	10分
1500m	19分
1500m	19分

スクール	マツヨリからの距離	徒歩
1 バレエ 渥美桂子バレエスクール	1100m	13分
2 音楽・楽器 アマビレ楽器	700m	9分
3 算・国・英 公文式総持寺教室	550m	6分
4 スイミング 茨木市立五十鈴市民プール	1300m	16分
5 スポーツジム 東急スポーツオアシス茨木	2000m	25分
6 スポーツジム フレスコ茨木	1500m	19分

ショッピング	マツヨリからの距離	徒歩
1 ショッピングモール イオンスタイル新茨木店	1500m	18分
2 スーパー 阪急オアシス総持寺店	450m	5分
3 スーパー フレスコ総持寺店	950m	11分
4 スーパー フレスコ鮎川店	1200m	14分
5 スーパー 食品館アプロ総持寺店	550m	6分
6 スーパー コノミヤ高槻店	1400m	17分
7 コンビニエンスストア ファミリーマート茨木橋の内店	350m	4分
8 コンビニエンスストア ファミリーマート茨木中総持寺店	500m	6分
9 コンビニエンスストア セイイレブ茨木鮎川1丁目店	700m	8分
10 コンビニエンスストア ローソン高槻北柳川店	1200m	14分
11 ドラッグストア キリン堂茨木総持寺店	550m	6分
12 ドラッグストア スギドラッグ総持寺店	850m	10分
13 ドラッグストア キリン堂高槻柳川店	750m	9分
14 ドラッグストア スギドラッグ鮎川店	1100m	14分
ショッピングモール イオンモール茨木店	4300m	
ショッピングモール EXPOCITY	7000m	

マツヨリからの距離	徒歩
1100m	13分
700m	9分
550m	6分
1300m	16分
2000m	25分
1500m	19分
1500m	18分
450m	5分
950m	11分
1200m	14分
550m	6分
1400m	17分
350m	4分
500m	6分
700m	8分
1200m	14分
550m	6分
850m	10分
750m	9分
1100m	14分
4300m	
7000m	

医療	マツヨリからの距離	徒歩
1 総合病院 北摂総合病院	800m	10分
2 内科・消化器内科 成田クリニック	550m	6分
3 耳鼻咽喉科 岡部医院	600m	7分
4 整形外科 大島整形外科	950m	11分
5 小児科 はら小児科クリニック	1200m	15分
6 産婦人科 江川産婦人科	900m	11分
7 歯科 市川歯科	1100m	14分
8 歯科 いわはし歯科診療所	500m	6分

生活	マツヨリからの距離	徒歩
1 公共施設 茨木市役所	2300m	
2 銀行 関西みらい銀行総持寺出張所	550m	6分
3 銀行 徳島大正銀行総持寺支店	500m	6分
4 銀行 北おおさか信用金庫総持寺支店	700m	9分
5 郵便局 高槻富田西郵便局	600m	7分
6 郵便局 茨木鮎川郵便局	850m	10分

子育て	マツヨリからの距離	徒歩
1 公園 橋の内公園	300m	4分
2 公園 柳川公園	400m	5分
3 公園 安威川河川敷	450m	6分
4 図書館 茨木市庄栄図書館	1000m	13分
公園 西河原公園	1800m	23分
公園 万博記念公園	6000m	
図書館 茨木市立中央図書館	2500m	